



# MEDIADATEN 2017

ERSTES NEUBAU-MAGAZIN  
IN DEUTSCHLAND – SEIT 1963

320.000 LESER PRO AUSGABE

MIT LIZENZAUSGABEN  
IN KROATIEN UND SERBIEN

DER BEKANNTESTE  
NEUBAUTITEL

AUCH ALS APP & E-PAPER

Das bildstarke „Hausbau“-Magazin legt in Titelthemen und Reportagen den Fokus auf schlüsselfertige Häuser der Mittel- und Oberklasse. Redaktionelle Haustests und -vergleiche helfen Lesern bei der Bewertung von Hausherstellern und Häusern. Seriöse Informationen in umfassenden Ratgebern liefern der anspruchsvollen Baufamilie eine wertvolle Beurteilungskompetenz für alle relevanten Produkte rund ums Bauen. Außerdem in jeder Ausgabe: „IHRE REGIONALEN BAUPARTNER“

**Regionale Auflagenverteilung**

Druckauflage (ø 2016)\*: 70.000

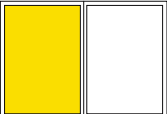
Nielsen I	Hamburg, Bremen, Schleswig-Holstein, Niedersachsen	8,3 %
Nielsen II	Nordrhein-Westfalen	10,8 %
Nielsen IIIa	Hessen, Rheinland-Pfalz, Saarland	16,8 %
Nielsen IIIb	Baden-Württemberg	16,5 %
Nielsen IV	Bayern	19,5 %
Nielsen V-VII	Berlin, Brandenburg, Mecklenburg-Vorpommern, Sachsen-Anhalt, Thüringen, Sachsen	7,3 %
Österreich		16,9 %
Schweiz		2,5 %
Sonstiges Ausland		1,4 %

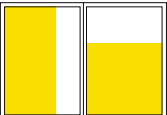
\*Die aktuellen Auflagenzahlen erhalten Sie direkt im Verlag.


\*\*Quelle: PBM 2016 (Ipsos). Aktuelle Informationen über die Studie und die Qualitäts-Magazine und Kombinationen aus dem Fachschriften-Verlag finden Sie online unter [www.fachschriften.de](http://www.fachschriften.de). Auf Wunsch liefern wir Ihnen gerne individuelle Zählungen.

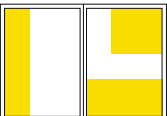
Der Private Baumarkt** (Zielgruppe Bauherren/Renovierer)	Hausbau		Bauherren und Renovierer		Index
	in Mio.	in %	in Mio.	in %	
<b>Leserwerte</b>			13,65	100,0	
Bekanntheit	4,81	35,3			
Weitester Leserkreis (WLK)	0,78	5,7			
Leser pro Ausgabe (LpA)	0,32	2,4			
<b>Geschlecht</b>					
Männer	0,21	64,2	7,20	52,7	122
Frauen	0,12	35,8	6,45	47,3	76
<b>Alter</b>					
Bis 39 Jahre	0,17	51,3	4,99	36,5	140
40 bis 49 Jahre	0,08	26,0	3,67	26,9	97
Ab 50 Jahre	0,07	22,7	4,99	36,6	62
<b>Haushaltsnettoeinkommen</b>					
Bis unter 2.500 Euro	0,04	11,5	2,83	20,7	56
2.500 bis 3.500 Euro	0,05	16,9	4,01	29,4	57
3.500 bis 4.500 Euro	0,13	40,7	3,93	28,8	141
4.500 Euro und mehr	0,09	28,4	2,73	20,0	142
<b>zurzeit in dieser Phase</b>					
Orientierungs- und Infophase	0,11	34,2	6,08	44,5	77
Konkrete Planungsphase	0,09	28,8	2,73	20,0	144
Entscheidungsphase	0,03	8,4	1,76	12,9	66
Bau hat begonnen	0,04	12,0	1,76	12,9	93
Bauvorhaben gerade beendet	0,05	16,5	1,33	9,7	170

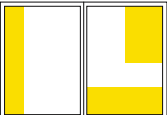
AUSGABE	1/2 2017	3/4 2017	5/6 2017	7/8 2017	9/10 2017	11/12 2017	1/2 2018
Erstverkaufstag	17.12.16	25.02.17	22.04.17	17.06.17	19.08.17	21.10.17	16.12.17
Anzeigen-/Druck- unterlagenschluss	07.11.16	16.01.17	13.03.17	08.05.17	10.07.17	11.09.17	06.11.17
Anlieferschluss Beilagen, Beihefter	14.11.16	23.01.17	20.03.17	15.05.17	17.07.17	18.09.17	13.11.17
Titelthema	<b>Bautrends</b>	<b>Gesunde Häuser</b>	<b>Häuser für Familien</b>	<b>Plus-Energie-Häuser</b>	<b>Smarthomes</b>	<b>Exklusive Architektur</b>	<b>Bautrends</b>
Ratgeber 1	Fenster, Wintergärten, Sonnenschutz	Schlüsselfertige, massive Häuser	Was ein Holzhaus auszeichnet	Innenausstattung: Boden, Türen, Wände	Intelligente Haussteuerung	Sicherheit: Alles zu vernetzter Technik	Nachhaltiges Bauen
Ratgeber 2	Flüsterhäuser: Alles über Schallschutz	Nutz- und Wohnkeller: pro & contra	Ohne Lüftung geht es nicht	PV, Batterie, E-Mobilität	Planung: Große Bäder, kleine Bäder	Regenerative Energien – ein Muss	Carport & Garage
Ratgeber 3	Strahlungswärme mit Flächenheizung	Alleskönner Wärmepumpe	Preiswert bauen heißt nicht billig	Treppen und Lifte	Wärmeschutz: das Dämmstoff-ABC	Belichtung und Beleuchtung	Gas-Brennwert-heizung und Solar
Wohnideen	Neue Designs für Boden und Wände	So schön kann Sonnenschutz sein	Möbel, Innenausstattung, Treppen	Garten, Terrasse, Pool Heft im Heft: Gesund bauen & wohnen	Wellness zu Hause: Ideen zum Relaxen	News von der Küchenmeile	Kamine & Kachelöfen
<b>IHRE REGIONALEN BAUPARTNER</b>	Dezember: Deutschl. + Nordrhein-Westfalen	Februar: Deutschl. + Hessen, Rheinland-Pfalz, Saarland	April: Deutschland + B, Bbg., Sachsen, Thüringen, S-Anhalt	Juni: Deutschland + Baden-Württemberg	August: Deutschl. + Bayern	Oktober: Deutschl. + Schleswig-H., HH, Niedersachs., HB, MV	Dezember: Deutschl. + Nordrhein-Westfalen
Sonderteil			baugui.de Best of Schwimmbad	ARCHITEKTUR +ÖFEN		ARCHITEKTUR +FENSTER	


	<b>1/1</b>	Satzspiegel	187 x 247	<b>11.100 EUR</b>
		Anschnitt	210 x 280	


	<b>2/3 hoch, 2-sp.</b>	Satzspiegel	123 x 247	<b>8.180 EUR</b>
		Anschnitt	133 x 280	
	<b>2/3 quer, 4-sp.</b>	Satzspiegel	187 x 163	
		Anschnitt	210 x 183	

	<b>1/2 hoch, 2-sp.</b>	Satzspiegel	91 x 247	<b>6.100 EUR</b>
		Anschnitt	101 x 280	
	<b>1/2 quer, 4-sp.</b>	Satzspiegel	187 x 121	
		Anschnitt	210 x 137	

	<b>1/3 hoch, 1-sp.</b>	Satzspiegel	59 x 247	<b>4.740 EUR</b>
		Anschnitt	69 x 280	
	<b>1/3 hoch, 2-sp.</b>	Satzspiegel	123 x 121	
		Anschnitt	133 x 137	
	<b>1/3 quer, 4-sp.</b>	Satzspiegel	187 x 79	
		Anschnitt	210 x 91	

	<b>1/4 hoch, 1-sp.</b>	Satzspiegel	43 x 247	<b>3.560 EUR</b>
	<b>1/4 hoch, 2-sp.</b>	Satzspiegel	91 x 121	
	<b>1/4 quer, 4-sp.</b>	Satzspiegel	187 x 58	

	<b>1/8 hoch, 1-sp.</b>	Satzspiegel	43 x 121	<b>1.790 EUR</b>
	<b>1/8 quer, 2-sp.</b>	Satzspiegel	91 x 58	
	<b>1/8 quer, 4-sp.</b>	Satzspiegel	187 x 27	

	<b>1/16 hoch, 1-sp.</b>	Satzspiegel	43 x 58	<b>890 EUR</b>
	<b>1/16 quer, 2-sp.</b>	Satzspiegel	91 x 27	

<b>Katalogservice</b>	43 x 77	<b>1.470 EUR</b>
-----------------------	---------	------------------

**Beihefter, Beilagen***Beihefter*

bis 2 Seiten o/oo 120 EUR (Mindestauflage 20.000 Expl.)

bis 4 Seiten o/oo 125 EUR (Mindestauflage 20.000 Expl.)

bis 8 Seiten o/oo 165 EUR (Mindestauflage 20.000 Expl.)

Format: 210 x 280 mm zzgl. 5 mm Kopfbeschnitt und 3 mm an den Seiten.

Max. Papierstärke 135 g/qm, Teilaufgaben nach Absprache möglich, keine Einzelplatzierung im Heft, Anlieferung je Ausgabe zum genannten Termin.

*Beilagen*

bis 30 g o/oo 105 EUR (Mindestauflage 20.000 Expl.)

je 5 g Mehrgewicht o/oo 5 EUR

Mindestformat 148 x 105 mm. Höchstformat 195 x 270 mm.

Beilagen und Beihefter müssen für eine maschinelle Verarbeitung geeignet sein. Bei Auftragserteilung sind Muster erforderlich.

Alle Preise zzgl. Mehrwertsteuer. Alle Maßangaben in mm (Breite x Höhe).  
Anschnitt-Format zzgl. 3 mm Beschnitt an allen Seiten.

Mengenstaffel	Rabatt	Malstaffel	Rabatt
2 Seiten	3 %	3 Anzeigen	3 %
3 Seiten	5 %	6 Anzeigen	5 %
6 Seiten	10 %	12 Anzeigen	10 %
9 Seiten	15 %	18 Anzeigen	15 %
12 Seiten	18 %	24 Anzeigen	20 %
18 Seiten	20 %	30 Anzeigen	23 %
24 Seiten	23 %	36 Anzeigen	25 %

**Kombi-Rabatte**

Kombinationsrabatte werden zusätzlich gewährt, wenn im gleichen Format und mit gleichem Auftragsvolumen innerhalb eines Abschlussjahres geworben wird. Bei Einzelbelegung dieser Titel mit unterschiedlichen Frequenzen, Formaten und Farben werden die Dispositionen addiert und gemeinsam als Additionsrabatt nach der Mengen- oder Malstaffel rabattiert.

**Bauherren-Kombi:** Bei Belegung von mehreren Titeln aus unserer Bauherren-Kombi (Althaus modernisieren, Bauen & Renovieren, bauen, EffizienzHäuser, Hausbau, pro fertighaus) nach den o.g. Bedingungen gewähren wir folgende Rabatte:

Kombistaffel	Rabatt
3 Titel	15%
4 Titel	20%
5 Titel	23%
6 Titel	25%

**Bauherren-Flatrate:** Ab 18 Seiten möglich. Weitere Details auf Anfrage.

**Beilagen und Beihefter**

Werden innerhalb eines Abschlussjahres bei gleicher Frequenz mit Kombi-Rabatt rabattiert. Keine Nachlässe nach Mengen- oder Malstaffel.

**Zahlungsbedingungen**

Bis zu 14 Tage nach Rechnungsdatum netto Kasse. Bei Vorauszahlung bis zum Erstverkaufstag 2 %, bei Zustimmung zum Abbuchungsverfahren 3 % Skonto. EG Ust.-Id. Nr: DE 147321116, Steuer-Nr. 90487/48675.

**Geschäftsbedingungen**

Es gelten die allgemeinen Geschäftsbedingungen für Anzeigen in Zeitschriften sowie die zusätzlichen Geschäftsbedingungen des Verlages.

**Platzierung**

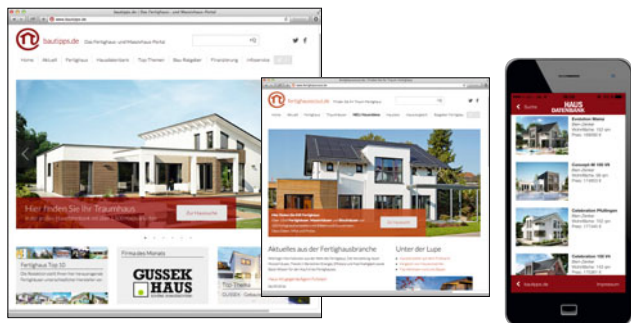
Verbindliche Platzierung 10 % Aufschlag. Keine Platzierungsvorschriften für Anzeigen unter 1/2 Seite. Anzeigen unter 1/3 Seite können auf Sammelseiten platziert werden.

**Druckverfahren**

Umschlag/Innenteil: Bogen-/Rollenoffset; Klebebindung

**Druckunterlagen**

Druck-PDF (300 dpi, eingebettete Schriften und Bilder, CMYK-Modus, ICC-Profil = ISO web coated) per E-Mail an die Anzeigendisposition. Bei 1/1 oder 1/2 Seiten bitte Proof oder Farbausdruck liefern. Weitere Details für das Anlegen und den Versand digitaler Daten finden Sie unter [www.fachschriften.de/mediaservice](http://www.fachschriften.de/mediaservice). Änderungen nach dem Anzeigenschlusstermin sind nur in Absprache mit dem Verlag sowie gegen Übernahme der entstehenden Mehrkosten möglich. Die Lieferadresse für Beilagen und Beihefter wird rechtzeitig mitgeteilt.



**Internet**

[www.bautipps.de](http://www.bautipps.de) und [www.fertighauscout.de](http://www.fertighauscout.de)

Unsere Websites sind die Top-Adressen für Bauherren und Bauplaner. Sie begleiten von der Planung bis zur Umsetzung individueller Bauvorhaben. Neben den neuesten Meldungen aus der Bauwelt und Ratgebern können User über eine Suchfunktion zahlreiche Hausmodelle in der umfangreichen Haus-Datenbank mit über 1.500 Hausvarianten von zahlreichen Herstellern entdecken.

Beide Websites sind nur als Kombination belegbar. So ermöglichen wir werbenden Hausherstellern die gleichzeitige Präsenz auf zwei voneinander unabhängigen Portalen, die eine maximale Abdeckung von Suchkriterien ermöglichen. Mehr dazu in der Online-Extramappe.



**Haus Datenbank**

Die komplette Haus-Datenbank von bautipps.de in einer App: Hausvorstellungen, Firmenporträts und Kontaktmöglichkeiten.

Der Fachschriften-Verlag und sein Redaktionsteam haben sich in der über 50-jährigen Verlagshistorie eine hohe Kompetenz rund ums Thema Bauen und Renovieren erworben. Dieses übergreifende Fachwissen bieten wir auch allen Kunden an, um gemeinsam individuelle Corporate-Publishing-Projekte zu veröffentlichen:

- Konzepte: für jeden Kunden konkrete Vorschläge mit Alternativen
- Inhalte: Bilder und Texte werden in enger Absprache bearbeitet
- Layout: individuell nach Kundenwünschen
- Format: vom Pocket- über Kompakt- bis zum Überformat
- Papierqualität: von einfach bis Luxus, Bilderdruck matt oder glänzend
- Umfang: von einem Blatt bis zur dicken Broschüre
- Auflage: grenzenlos
- Vertrieb (falls gewünscht): zielgruppengerecht und ohne Streuverluste über unsere Magazine, als Fortdrucke für Endkunden und Verarbeiter
- Online: zusätzlich als E-Paper oder PDF zum Download
- Termin: in kurzer Zeit zum Wunschtermin realisierbar



Beispiele

## Fachschriften-Verlag GmbH &amp; Co. KG

Verlags-  
anschrift

Höhenstraße 17, 70736 Fellbach  
Tel. 0711/5206-1, Fax 0711/5206-300  
www.fachschriften.de  
anzeigen@fachschriften.de

## Chefredaktion



*Astrid Barsuhn*  
Tel. 0711/5206-273  
barsuhn@fachschriften.de

## Redaktion



*Oliver Gerst*  
Tel. 0711/5206-288  
gerst@fachschriften.de

## Redaktion



*Susanne Neutzling*  
Tel. 0711/5206-254  
neutzling@fachschriften.de

Anzeigen-  
leitung

*Wolfgang Loges*  
Tel. 0711/5206-235  
loges@fachschriften.de

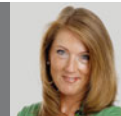
Anzeigen-  
disposition

*Claudia Pastor*  
Tel. 0711/5206-236  
pastor@fachschriften.de

## Verlagsrepräsentanten

Hamburg  
Berlin

*Axel Stresow & Jochen Schmitz, Kontor M*  
Fuhlsbüttler Straße 145, 22305 Hamburg  
Tel. 040/639084-0  
info@kontorm.de

Düsseldorf  
Hannover

*Corinna Benner, Medienservice*  
Paul-Klee-Straße 4, 42781 Haan  
Tel. 02129/928792  
benner@fachschriften.de

## Frankfurt



*Ingolf Hofer, Hofer Verlagsvertretungen*  
Seelenberger Straße 4a, 60489 Frankfurt  
Tel. 069/78702679  
hofer@fachschriften.de

Stuttgart  
Schweiz

*Michael Fuhrmann, MedienService*  
Waiblinger Straße 6, 71404 Korb  
Tel. 07151/20554-0  
fuhrmann@fachschriften.de

München  
Österreich

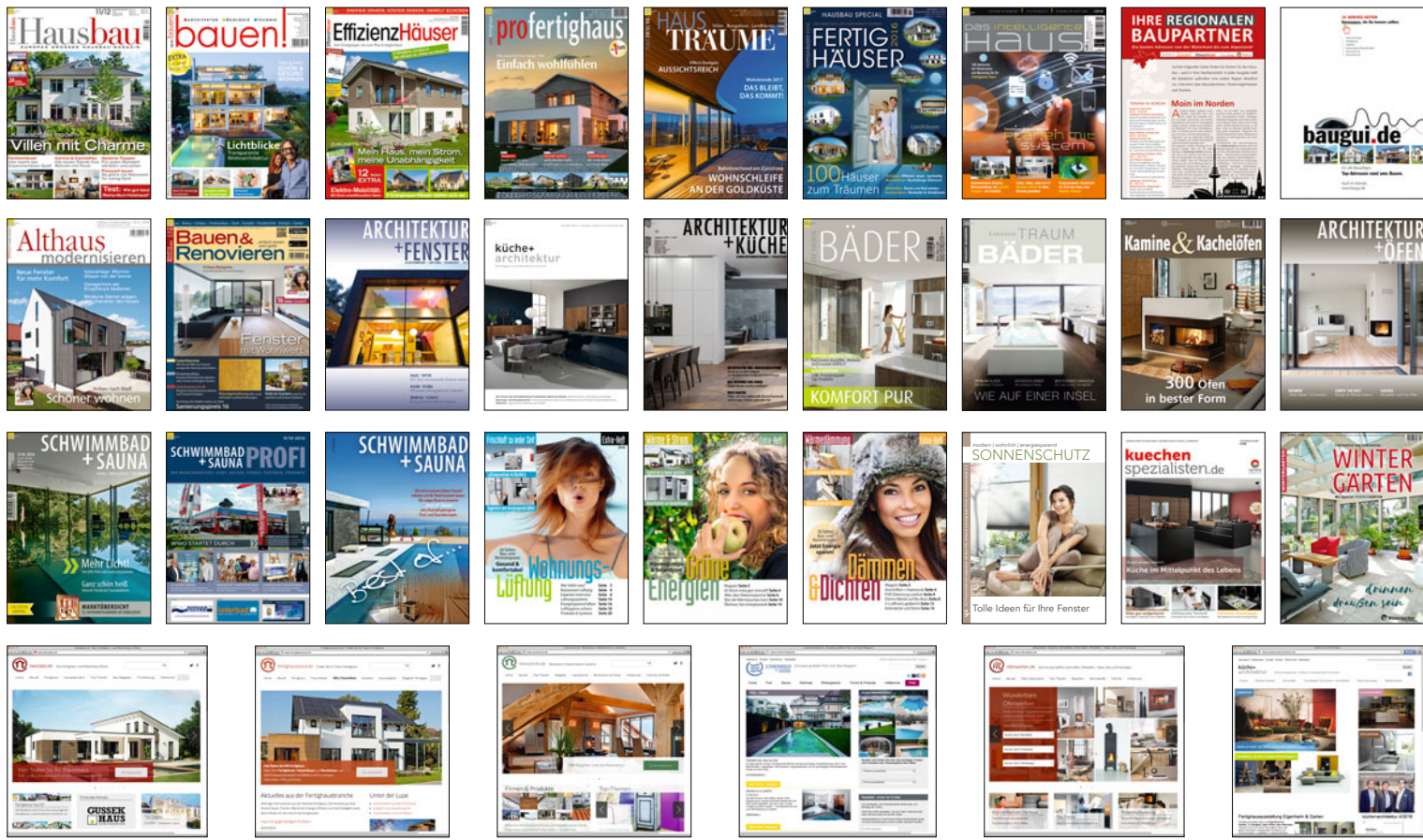
*Peter Schachtl, MedienService*  
Am Point 10, 83075 Bad Feilnbach  
Tel. 08064/905975  
schachtl@fachschriften.de

## Online



*Marc Kurowski, liberty.communications*  
Am Brücklesbach 28, 71397 Leutenbach  
Tel. 07195/9070293  
kurowski@fachschriften.de

# MAGAZINE UND WEBSITES VOM MARKTFÜHRER FÜR BAUHERREN UND RENOVIERER



Mehr Informationen unter: [www.fachschriften.de](http://www.fachschriften.de)