



MEDIADATEN 2017

320.000 LESER PRO AUSGABE

HOHES LESER-EINKOMMEN

IN JEDER AUSGABE
ENERGIE-SONDERTEIL

HOHE NUTZUNG IN
DER ORIENTIERUNGSPHASE

AUCH ALS APP & E-PAPER

„EffizienzHäuser“ trifft punktgenau das aktuelle Interesse der Bauherren und besetzt mit der Konzentration auf die Energieeffizienz eines Gebäudes ein Marktsegment, das in Zukunft überdurchschnittlich Marktanteile gewinnen wird. Dazu in jeder Ausgabe die Sonderteile „ENERGIE“ sowie „IHRE REGIONALEN BAUPARTNER“.

Regionale Auflagenverteilung

Druckauflage (ø 2016)*: 60.000


Nielsen I	Hamburg, Bremen, Schleswig-Holstein, Niedersachsen	10,3 %
Nielsen II	Nordrhein-Westfalen	11,3 %
Nielsen IIIa	Hessen, Rheinland-Pfalz, Saarland	16,4 %
Nielsen IIIb	Baden-Württemberg	22,1 %
Nielsen IV	Bayern	23,7 %
Nielsen V-VII	Berlin, Brandenburg, Mecklenburg-Vorpommern, Sachsen-Anhalt, Thüringen, Sachsen	9,6 %
Österreich		2,4 %
Schweiz		3,5 %
Sonstiges Ausland		0,7 %


*Die aktuellen Auflagenzahlen erhalten Sie direkt im Verlag.


**Quelle: PBM 2016 (Ipsos). Aktuelle Informationen über die Studie und die Qualitäts-Magazine und Kombinationen aus dem Fachschriften-Verlag finden Sie online unter www.fachschriften.de. Auf Wunsch liefern wir Ihnen gerne individuelle Zählungen.

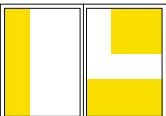
Der Private Baumarkt** (Zielgruppe Bauherren/Renovierer)	Effizienzhäuser		Bauherren und Renovierer		Index
	in Mio.	in %	in Mio.	in %	
Leserwerte			13,65	100,0	
Bekanntheit	3,53	32,3			
Weitester Leserkreis (WLK)	0,57	4,1			
Leser pro Ausgabe (LpA)	0,32	2,3			
Geschlecht					
Männer	0,21	65,6	7,20	52,7	124
Frauen	0,11	34,4	6,45	47,3	73
Alter					
Bis 39 Jahre	0,16	51,8	4,99	36,5	142
40 bis 49 Jahre	0,10	32,5	3,67	26,9	121
Ab 50 Jahre	0,05	15,6	4,99	36,6	43
Haushaltsnettoeinkommen					
Bis unter 2.500 Euro	0,05	14,4	2,83	20,7	69
2.500 bis 3.500 Euro	0,05	15,6	4,01	29,4	53
3.500 bis 4.500 Euro	0,11	34,7	3,93	28,8	121
4.500 Euro und mehr	0,09	29,2	2,73	20,0	146
zurzeit in dieser Phase					
Orientierungs- und Infophase	0,14	45,9	6,08	44,5	103
Konkrete Planungsphase	0,08	24,6	2,73	20,0	123
Entscheidungsphase	0,05	16,1	1,76	12,9	125
Bau hat begonnen	0,00	1,4	1,76	12,9	11
Bauvorhaben gerade beendet	0,04	12,0	1,33	9,7	123

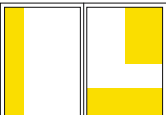
AUSGABE	2/3 2017	4/5 2017	6/7 2017	8/9 2017	10/11 2017	12/1 2018
Erstverkaufstag	28.01.17	25.03.17	27.05.17	29.07.16	30.09.17	25.11.17
Anzeigen-/Druck- unterlagenchluss	19.12.16	13.02.17	18.04.17	19.06.17	21.08.17	16.10.17
Anlieferschluss Beilagen, Beihefter	23.12.16	20.02.17	24.04.17	26.06.17	28.08.17	23.10.17
Titelthema	Hausideen für besondere Grundstücke	Bungalows & Generationenhäuser	Holzhäuser	Effizient und preiswert	Massivhäuser	Häuser für moderne Familien
Schwerpunkt ENERGIE	Smarthome <ul style="list-style-type: none"> • Hausautomations- systeme • Sicherheit • Komfort, Energiesparen • Intelligente Hausgeräte 	Energieautarkie <ul style="list-style-type: none"> • PV- & Speicher technik • Steuerung & Nutzung • Ladestationen & E-Mobilität • BHKW 	Solarwärme <ul style="list-style-type: none"> • Warmwasser • Heizungs- unterstützung • Technik, Kombinierbarkeit 	Heiztechnik heute <ul style="list-style-type: none"> • Gas & Flüssiggas • Holz, Pellets, Kamine & Kachelöfen • Wärmepumpe • Flächenheizung & Heizkörper 	Effiziente Haushülle <ul style="list-style-type: none"> • Fenster, Türen • Wand, Dach, Bodenplatte • Keller • Dämmung 	Licht und Luft <ul style="list-style-type: none"> • Tageslicht • Beleuchtung • Fenster • Lüftung • Sonnenschutz
Praxiswissen	Effizienzhaus – die Mindestanforderungen	Effizienzhaus 55 – Anforderungen und Förderung	Effizienzhaus 40 – Anforderungen und Förderung	Passivhaus – Anforderungen und Förderung	Effizienzhaus 40 plus – Anforderungen und Förderung	Plus-Energie-Haus – Anforderungen und Förderung
IHRE REGIONALEN BAUPARTNER	Februar: Deutschland + Hessen, Rheinland- Pfalz, Saarland	April: Deutschland + Berlin, Bbg., Sachsen, Thüringen, S-Anhalt	Juni: Deutschland + Baden-Württemberg	August: Deutschland + Bayern	Oktober: Deutschland + Schleswig-Holst., HH, Niedersachsen, HB, MV	Dezember: Deutschland + Nordrhein-Westfalen
Sonderteil					baugui.de	


	1/1	Satzspiegel	187 x 247	9.950 EUR
		Anschnitt	210 x 280	

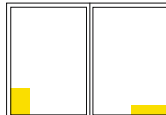
	2/3 hoch, 2-sp.	Satzspiegel	123 x 247	7.310 EUR
		Anschnitt	133 x 280	
	2/3 quer, 4-sp.	Satzspiegel	187 x 163	
		Anschnitt	210 x 183	

	1/2 hoch, 2-sp.	Satzspiegel	91 x 247	5.480 EUR
		Anschnitt	101 x 280	
	1/2 quer, 4-sp.	Satzspiegel	187 x 121	
		Anschnitt	210 x 137	

	1/3 hoch, 1-sp.	Satzspiegel	59 x 247	4.250 EUR
		Anschnitt	69 x 280	
	1/3 hoch, 2-sp.	Satzspiegel	123 x 121	
		Anschnitt	133 x 137	
	1/3 quer, 4-sp.	Satzspiegel	187 x 79	
		Anschnitt	210 x 91	

	1/4 hoch, 1-sp.	Satzspiegel	43 x 247	3.170 EUR
	1/4 hoch, 2-sp.	Satzspiegel	91 x 121	
	1/4 quer, 4-sp.	Satzspiegel	187 x 58	

	1/8 hoch, 1-sp.	Satzspiegel	43 x 121	1.590 EUR
	1/8 quer, 2-sp.	Satzspiegel	91 x 58	
	1/8 quer, 4-sp.	Satzspiegel	187 x 27	

	1/16 hoch, 1-sp.	Satzspiegel	43 x 58	795 EUR
	1/16 quer, 2-sp.	Satzspiegel	91 x 27	

Katalogservice	43 x 77	1.310 EUR
-----------------------	---------	------------------

Beihefter, Beilagen*Beihefter*

bis 2 Seiten o/oo 120 EUR (Mindestauflage 20.000 Expl.)

bis 4 Seiten o/oo 125 EUR (Mindestauflage 20.000 Expl.)

bis 8 Seiten o/oo 165 EUR (Mindestauflage 20.000 Expl.)

Format: 210 x 280 mm zzgl. 5 mm Kopfbeschnitt und 3 mm an den Seiten.

Max. Papierstärke 135 g/qm, Teilauflagen nach Absprache möglich, keine Einzelplatzierung im Heft, Anlieferung je Ausgabe zum genannten Termin.

Beilagen

bis 30 g o/oo 105 EUR (Mindestauflage 20.000 Ex.)

je 5 g Mehrgewicht o/oo 5 EUR

Mindestformat 148 x 105 mm. Höchstformat 195 x 270 mm.

Beilagen und Beihefter müssen für eine maschinelle Verarbeitung geeignet sein. Bei Auftragserteilung sind Muster erforderlich.

Alle Preise zzgl. Mehrwertsteuer. Alle Maßangaben in mm (Breite x Höhe).
Anschnitt-Format zzgl. 3 mm Beschnitt an allen Seiten.

Mengenstaffel	Rabatt	Malstaffel	Rabatt
2 Seiten	3 %	3 Anzeigen	3 %
3 Seiten	5 %	6 Anzeigen	5 %
6 Seiten	10 %	12 Anzeigen	10 %
9 Seiten	15 %	18 Anzeigen	15 %
12 Seiten	18 %	24 Anzeigen	20 %

Kombi-Rabatte

Kombinationsrabatte werden zusätzlich gewährt, wenn im gleichen Format und mit gleichem Auftragsvolumen innerhalb eines Abschlussjahres erworben wird. Bei Einzelbelegung dieser Titel mit unterschiedlichen Frequenzen, Formaten und Farben werden die Dispositionen addiert und gemeinsam als Additionsrabatt nach der Mengen- oder Malstaffel rabattiert.

Bauherren-Kombi: Bei Belegung von mehreren Titeln aus unserer Bauherren-Kombi (Althaus modernisieren, Bauen & Renovieren, bauen!, EffizienzHäuser, Hausbau, pro fertighaus) nach den o.g. Bedingungen gewähren wir folgende Rabatte:

Kombistaffel	Rabatt
3 Titel	15%
4 Titel	20%
5 Titel	23%
6 Titel	25%

Bauherren-Flatrate: Ab 18 Seiten möglich. Weitere Details auf Anfrage.

Beilagen und Beihefter

Werden innerhalb eines Abschlussjahres bei gleicher Frequenz mit Kombi-Rabatt rabattiert. Keine Nachlässe nach Mengen- oder Malstaffel.

Zahlungsbedingungen

Bis zu 14 Tage nach Rechnungsdatum netto Kasse. Bei Vorauszahlung bis zum Erstverkaufstag 2 %, bei Zustimmung zum Abbuchungsverfahren 3 % Skonto. EG Ust.-Id. Nr: DE 147321116, Steuer-Nr. 90487/48675.

Geschäftsbedingungen

Es gelten die allgemeinen Geschäftsbedingungen für Anzeigen in Zeitschriften sowie die zusätzlichen Geschäftsbedingungen des Verlages.

Platzierung

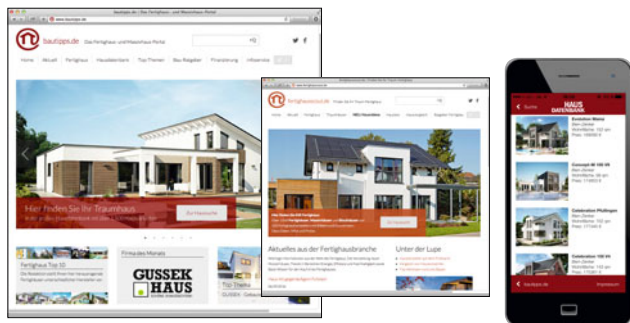
Verbindliche Platzierung 10 % Aufschlag. Keine Platzierungsvorschriften für Anzeigen unter 1/2 Seite. Anzeigen unter 1/3 Seite können auf Sammelseiten platziert werden.

Druckverfahren

Umschlag/Innenteil: Bogen-/Rollenoffset; Klebebindung

Druckunterlagen

Druck-PDF (300 dpi, eingebettete Schriften und Bilder, CMYK-Modus, ICC-Profil = ISO web coated) per E-Mail an die Anzeigendisposition. Bei 1/1 oder 1/2 Seiten bitte Proof oder Farbausdruck liefern. Weitere Details für das Anlegen und den Versand digitaler Daten finden Sie unter www.fachschriften.de/mediaservice. Änderungen nach dem Anzeigenschlusstermin sind nur in Absprache mit dem Verlag sowie gegen Übernahme der entstehenden Mehrkosten möglich. Die Lieferadresse für Beilagen und Beihefter wird rechtzeitig mitgeteilt.



Internet

www.bautipps.de und www.fertighauscout.de

Unsere Websites sind die Top-Adressen für Bauherren und Bauplaner. Sie begleiten von der Planung bis zur Umsetzung individueller Bauvorhaben. Neben den neuesten Meldungen aus der Bauwelt und Ratgebern können User über eine Suchfunktion zahlreiche Hausmodelle in der umfangreichen Haus-Datenbank mit über 1.500 Hausvarianten von zahlreichen Herstellern entdecken.

Beide Websites sind nur als Kombination belegbar. So ermöglichen wir werbenden Hausherstellern die gleichzeitige Präsenz auf zwei voneinander unabhängigen Portalen, die eine maximale Abdeckung von Suchkriterien ermöglichen. Mehr dazu in der Online-Extramappe.



Haus Datenbank

Die komplette Haus-Datenbank von bautipps.de in einer App: Hausvorstellungen, Firmenporträts und Kontaktmöglichkeiten.

Der Fachschriften-Verlag und sein Redaktionsteam haben sich in der über 50-jährigen Verlagshistorie eine hohe Kompetenz rund ums Thema Bauen und Renovieren erworben. Dieses übergreifende Fachwissen bieten wir auch allen Kunden an, um gemeinsam individuelle Corporate-Publishing-Projekte zu veröffentlichen:

- Konzepte: für jeden Kunden konkrete Vorschläge mit Alternativen
- Inhalte: Bilder und Texte werden in enger Absprache bearbeitet
- Layout: individuell nach Kundenwünschen
- Format: vom Pocket- über Kompakt- bis zum Überformat
- Papierqualität: von einfach bis Luxus, Bilderdruck matt oder glänzend
- Umfang: von einem Blatt bis zur dicken Broschüre
- Auflage: grenzenlos
- Vertrieb (falls gewünscht): zielgruppengerecht und ohne Streuverluste über unsere Magazine, als Fortdrucke für Endkunden und Verarbeiter
- Online: zusätzlich als E-Paper oder PDF zum Download
- Termin: in kurzer Zeit zum Wunschtermin realisierbar



Beispiele

Fachschriften-Verlag GmbH & Co. KG

Verlags-
anschrift

Höhenstraße 17, 70736 Fellbach
Tel. 0711/5206-1, Fax 0711/5206-300
www.fachschriften.de
anzeigen@fachschriften.de

Chefredaktion



Astrid Barsuhn
Tel. 0711/5206-273
barsuhn@fachschriften.de

Redaktion



Oliver Gerst
Tel. 0711/5206-288
gerst@fachschriften.de

Redaktion



Gerd Walther
Tel. 0711/5206-298
walther@fachschriften.de

Anzeigen-
leitung

Wolfgang Loges
Tel. 0711/5206-235
loges@fachschriften.de

Anzeigen-
disposition

Claudia Pastor
Tel. 0711/5206-236
pastor@fachschriften.de

Verlagsrepräsentanten

Hamburg
Berlin

Axel Stresow & Jochen Schmitz, Kontor M
Fuhlsbüttler Straße 145, 22305 Hamburg
Tel. 040/639084-0
info@kontorm.de

Düsseldorf
Hannover

Corinna Benner, Medienservice
Paul-Klee-Straße 4, 42781 Haan
Tel. 02129/928792
benner@fachschriften.de

Frankfurt



Ingolf Hofer, Hofer Verlagsvertretungen
Seelenberger Straße 4a, 60489 Frankfurt
Tel. 069/78702679
hofer@fachschriften.de

Stuttgart
Schweiz

Michael Fuhrmann, MedienService
Waiblinger Straße 6, 71404 Korb
Tel. 07151/20554-0
fuhrmann@fachschriften.de

München
Österreich

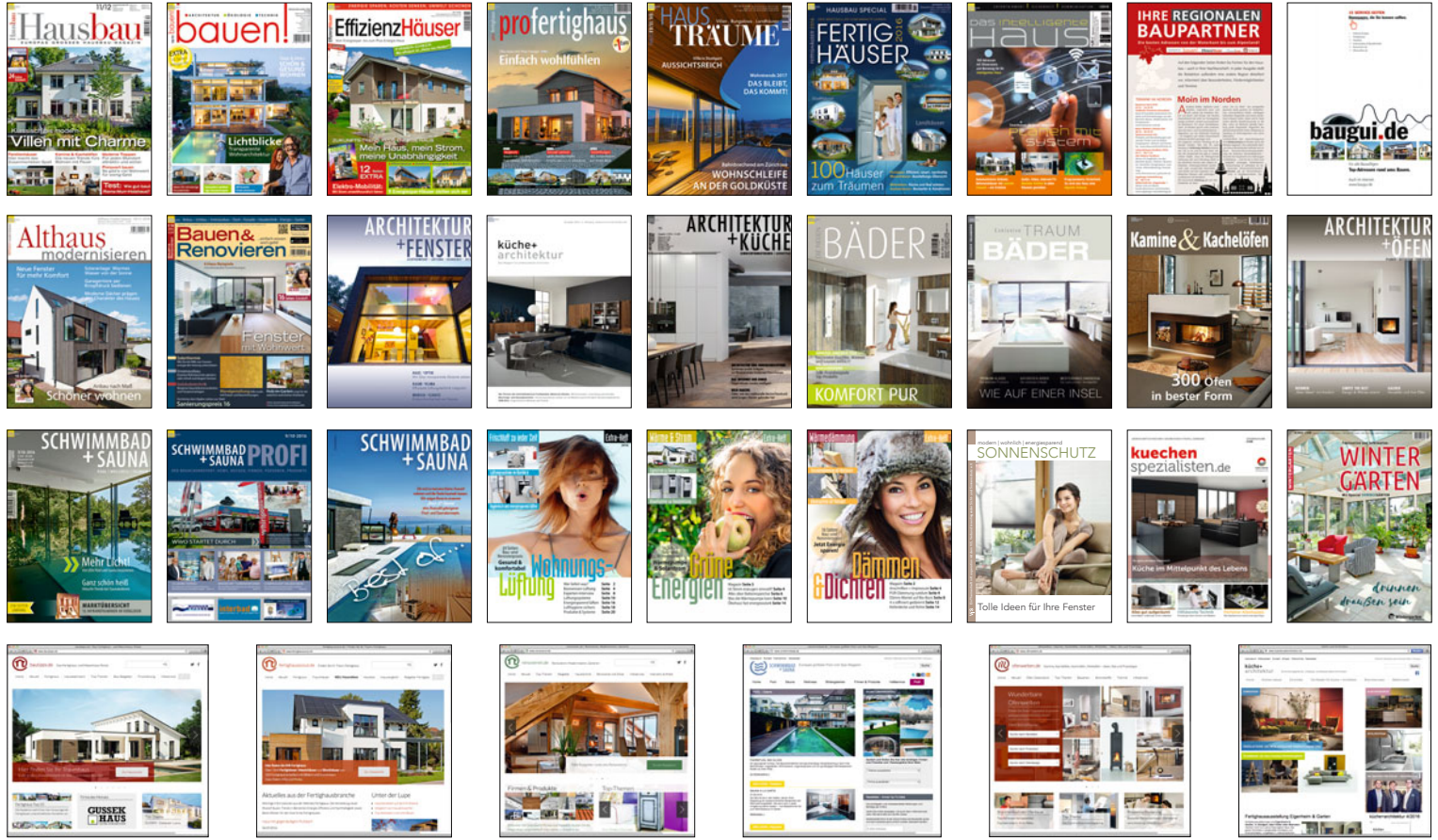
Peter Schachtl, MedienService
Am Point 10, 83075 Bad Feilnbach
Tel. 08064/905975
schachtl@fachschriften.de

Online



Marc Kurowski, liberty.communications
Am Brücklesbach 28, 71397 Leutenbach
Tel. 07195/9070293
kurowski@fachschriften.de

MAGAZINE UND WEBSITES VOM MARKTFÜHRER FÜR BAUHERREN UND RENOVIERER



Mehr Informationen unter: www.fachschriften.de